

Comunidades de Conhecimento e Inovação (KIC):  
**Oportunidades para a Economia Circular**  
Alexandre Marques, GPPQ  
CCDR-N

16-06-2016



Investigação  
Fundamental

Investigação Aplicada

Desenvolvimento  
Prototipagem  
Demonstração

**Mercado**



European Institute of  
Innovation & Technology

7º Programa Quadro

Horizonte 2020

CONHECIMENTO

Impacto



**A missão do EIT é fomentar a inovação no contexto europeu e global:**

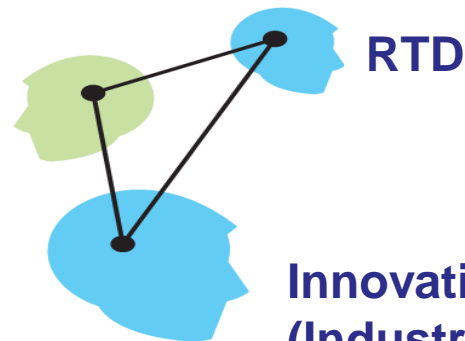
**Da ideia ao produto**

**Do laboratório para o mercado**

**Do estudante ao empreendedor**

**através da integração dos três vertices do triângulo do conhecimento (KIC - Comunidades de Conhecimento e Inovação).**

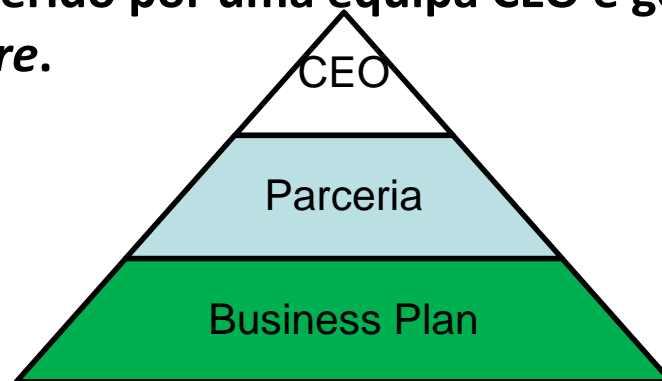
Education



Innovation  
(Industry  
inc. SME)

# Comunidades de Inovação e Conhecimento

- ❖ Elevado grau de integração: cada KIC é uma entidade jurídica independente, reunindo parceiros dos vários eixos do triângulo do conhecimento, com base em uma relação contratual / parceria com o EIT.
- ❖ abordagem estratégica de longo prazo: cada KIC está definida para um mínimo de 7 anos, prorrogável até 14 anos, para eventualmente se tornar auto-sustentável.
- ❖ Autonomia e flexibilidade: Estrutura e as atividades próprias para cada KIC e cada *Co-Location Centre*
- ❖ governação eficaz: gerido por uma equipa CEO e gestão a nível central e Centro de *Co-Location Centre*.



# KICs do EIT – Modelo de Financiamento

O EIT apenas financia atividades "de valor acrescentado", é incentivada a atração de outras fontes de financiamento:

<b><i>KIC added value activities - KAVA</i></b> <b>25%</b>	<b><i>Complementary activities - KCA</i></b> <b>75%</b>
<ul style="list-style-type: none"><li>▪ Lançamento de novos produtos e serviços</li><li>▪ Lançamento de <i>start-ups</i></li><li>▪ Mestrados e Doutoramentos com forte caráter empreendedor</li></ul>	<ul style="list-style-type: none"><li>▪ Atividades de I&amp;DT (outros projetos e fontes de financiamentos)</li><li>▪ Propriedade Intelectual: valorização de projectos de I &amp; D</li><li>▪ Atividades próprias</li></ul>



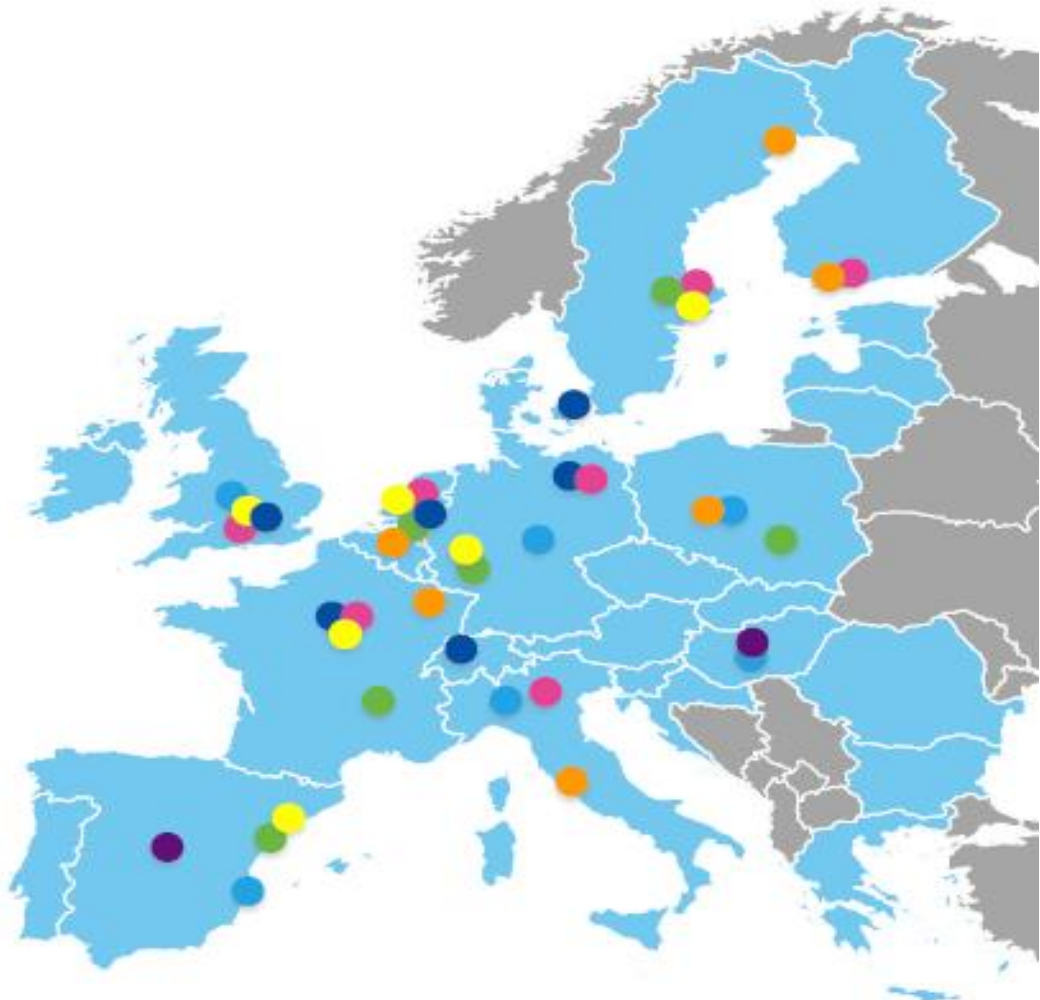
# KICs em funcionamento

Alterações Climáticas, Mitigação e Adaptação	Energia Sustentável	Tecnologia de Informação e Comunicação do Futuro	Inovação para uma vida saudável e o envelhecimento ativo	Matérias Primas
<a href="#"><u>Climate KIC</u></a>	<a href="#"><u>InnoEnergy</u></a>	<a href="#"><u>EIT ICT Labs</u></a>	<a href="#"><u>EIT Health</u></a>	<a href="#"><u>EIT Raw Materials</u></a>
Pretende avaliar as alterações climáticas, gerindo os seus condicionantes, apoiar a transição para as cidades hipo carbónicas, gestão de recursos hídricos e incentivar à produção carbono zero.	Integra a maior parte dos desafios do SET Plan (Strategic Energy Technology Plan) e tem como objetivo a criação de um corpo de massa crítica desde a geração de ideias até ao mercado, alavancados por um espírito empreendedor.	Pretende fomentar uma transformação mais rápida das ideias e tecnologias de ICT em produtos, serviços e negócios através de serviços baseados em internet assentes numa “rede de hotspots de inovação”.	Aumentar a competitividade da indústria europeia na vida saudável e envelhecimento activo e melhorar a qualidade de vida dos cidadãos da Europa, promovendo a sustentabilidade do sistema de saúde.	Tornar a dependência de matérias-primas numa força estratégica para a Europa. Aumentar a competitividade, o crescimento e a atractividade do sector europeu de matérias-primas através de inovação e empreendedorismo radical.
Co-Location Centres	Co-Location Centres	Co-Location Centres	Co-Location Centres	Co-Location Centres
Londres, Zurique, Área Metropolitana de Berlim, Área Metropolitana de Paris, Área Metropolitana de Randstad e Regional Innovation Centre em Valência	CC Alemanha: Karlsruhe, CC Alps Valleys: Grenoble, CC Benelux: Eindhoven/Leuven, CC Iberia: Barcelona (com a participação do IST), CC PolandPlus: Krakow, CC Suécia: Stockholm	Berlim, Eindhoven, Helsínquia, Paris e Estocolmo.	Londres, Estocolmo, Barcelona, Paris, Heidelberg, Rotterdam. 6 regiões InnoStar (Portugal, Polónia, País de Gales, Hungria, Eslovénia e Croácia)	CC Mar Báltico (Espoo, Finlândia) CC França (Metz, France) CC Este (Wroclaw, Polónia) CC Nórdico (Luleå, Suécia) CC Sul (Roma, Italia) CC Oeste (Leuven, Belgica)



# Mapa do EIT

- Climate-KIC**
  - Co-location Centre
  - Regional Centre (RIC)
- EIT Health**
  - Co-location Centre
- EIT Digital**
  - Co-location Centre
  - Associate Partner
- EIT Raw Materials**
  - Co-location Centre
- KIC InnoEnergy**
  - Co-location Centre



# Energia Sustentável

## InnoEnergy

Integra a maior parte dos desafios do SET Plan (Strategic Energy Technology Plan) e tem como objetivo a criação de um corpo de massa crítica desde a geração de ideias até ao mercado, alavancados por um espírito empreendedor.

### Co-Location Centres

CC Alemanha: Karlsruhe, CC Alps Valleys: Grenoble, CC Benelux: Eindhoven/Leuven, CC Iberia: Barcelona (com a participação do IST), CC PolandPlus: Krakow, CC Suécia: Stockholm





# Oportunidades KIC InnoEnergy

KIC	<a href="#">InnoEnergy</a>
<b>Concurso</b>	<i>Call for Innovation Proposals 2016</i>
<b>Link</b>	<a href="https://cip.kic-innoenergy.com/checklist_and_timeline.html">https://cip.kic-innoenergy.com/checklist_and_timeline.html</a>
<b>Elegibilidade</b>	<ul style="list-style-type: none"><li>• <i>Time to Market</i> até 5 anos a partir do início do projecto,</li><li>• Duração máxima do projecto de 3 anos</li><li>• TRL &gt; 4</li></ul>
<b>Prazo</b>	11-10-2016



## Alterações Climáticas, Mitigação e Adaptação

### Objectivos

Pretende avaliar as alterações climáticas, gerindo os seus condicionantes, apoiar a transição para as cidades hipo carbónicas, gestão de recursos hídricos e incentivar à produção carbono zero.

### *Co-Location Centres*

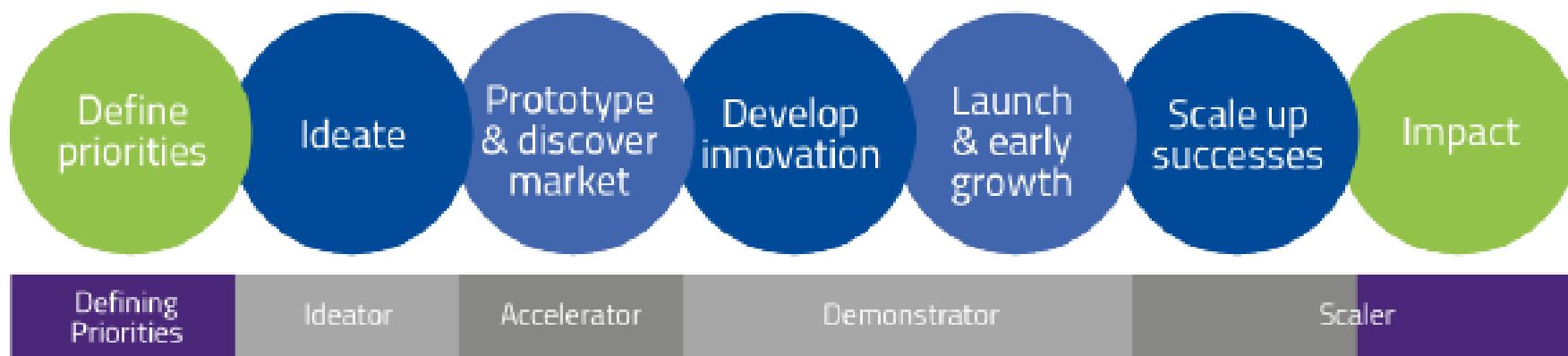
Londres, Zurique, Área Metropolitana de Berlim, Área Metropolitana de Paris e Área Metropolitana de Randstad e Regional Innovation Centre em Valência



# Mapa da Climate KIC



## Climate-KIC Innovation Framework



## Climate-KIC Programmes

### Atividades de valor acrescentado

# Climate KIC áreas de atuação - Flagships

*Flagship  
Sustainable  
urban  
environments*



# Tipos de parcerias na Climate KIC

Cada KIC apresenta diferentes formas de colaboração/associação, o custo de associação à Climate KIC é:

<i>Core Partner</i>	25.000€/ano
<i>Affiliated Partner</i>	12.500€/ano
<i>SME</i>	5.000€/ano
<i>Micro Enterprise</i>	500€/ano



# Oportunidades Climate KIC

KIC	<u>Climate KIC</u>
Concurso	<u>EIT Regional Innovation Scheme</u>
Link	<u><a href="http://www.climate-kic.org/programmes/eit-regional-innovation-scheme-ris/#signup">http://www.climate-kic.org/programmes/eit-regional-innovation-scheme-ris/#signup</a></u>
Elegibilidade	<ul style="list-style-type: none"><li>● Compromisso com a Agenda de Baixo Carbono</li><li>● Historial em inovação</li><li>● Grupo forte de parceiros</li><li>● Boa Capacidade Organizacional</li><li>● Apoio político de alto nível</li><li>● Capacidade de atrair outras fontes de financiamento</li></ul>
Prazo	10-06-2016 - <b>FECHADA</b>



# Oportunidades Climate KIC

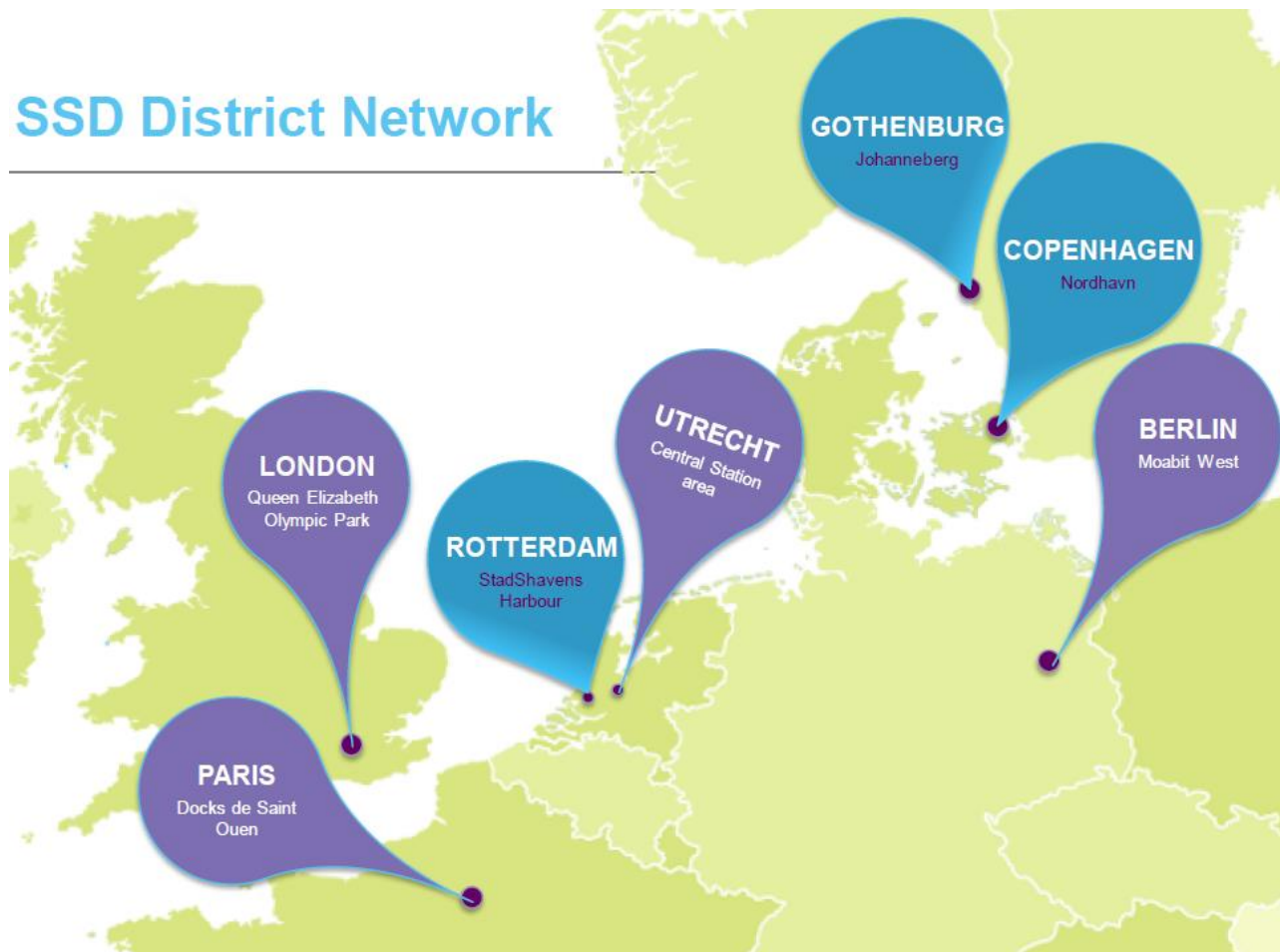
KIC	<u><a href="#">Climate KIC</a></u>
Concurso	<u><a href="#">Smart Sustainable Districts</a></u>
Link	<u><a href="http://www.climate-kic.org/programmes/smart-sustainable-districts/">http://www.climate-kic.org/programmes/smart-sustainable-districts/</a></u>
Elegibilidade	<ul style="list-style-type: none"><li>• O programa Distritos Sustentáveis e Inteligentes (SSD) interage em estreita colaboração com o distrito/área urbana para identificar soluções nos seus desafios de sustentabilidade e resiliências às alterações climáticas.</li><li>• Os parceiros do SSD deverão co-desenvolver soluções integradas / sistémicas de ser aplicada com benefícios ambientais, sociais e económicos mensuráveis.</li><li>• Estas soluções devem representar exemplos com potencial de replicação em outros distritos em toda a cidade.</li></ul>
Prazo	A definir





# Smart Sustainable Districts – projetos piloto

## SSD District Network



# Contactos

## Climate KIC

Brianilkelly  
brian.kilkelly@climate-kic.org

SSD Director

Julia Panny  
julia.panny@climate-kic.org

RIS Programme Officer

Mike Cherrett  
mike.cherrett@climate-kic.org

Director – External Partnerships

## GPPQ

Alexandre Marques  
alexandre.marques@gppq.pt

NCP EIT

Anabela Carvalho  
anabela.carvalho@gppq.pt

NCP DS 5

Cristina Gouveia  
cristina.gouveia@gppq.pt

NCP DS 5

